

痛くない、苦しくない

内視鏡検査のご案内

金沢消化器内科・内視鏡クリニック
野々市中央院



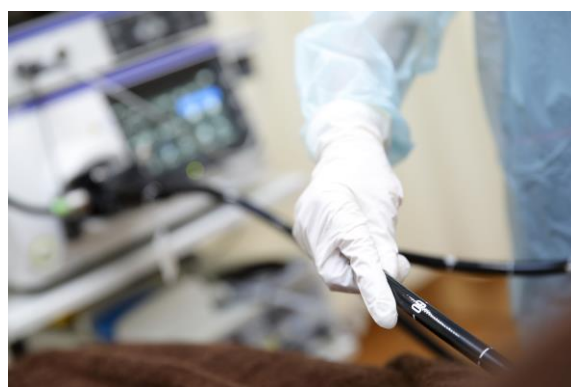
金沢消化器内科・内視鏡クリニック

内視鏡検査の特徴



01 眠ってできる 苦しくない内視鏡

当院では基本的に内視鏡検査は全例鎮静剤を使用します。眠った状態で患者様に内視鏡検査を受けていただくことで、患者様の安心と確実な消化管内検査に繋げていきたいと考えています。



02 大腸カメラ検査も 専門的に対応

当院では下部内視鏡検査にも力を入れており、大腸癌の早期発見のために、大腸カメラ検査の時間枠は最低でも30分は確保し、検査に集中できる環境作りから大切にしています。



03 大腸カメラポリープは その場で切除

当院ではポリープ切除を積極的に行っており、患者様がなるべく大腸カメラ検査を受ける回数を減らすためにも、その場でのポリープ切除を心掛け、出血時のフォロー体制も充実させています。



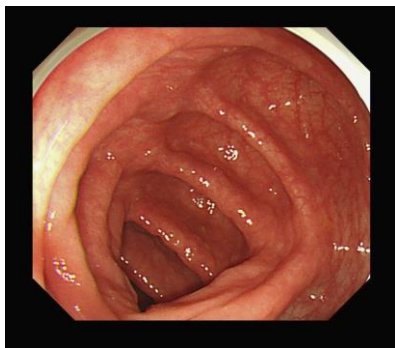
04 内視鏡検査は ネットで簡単予約

患者様の待ち時間軽減や確実な検査予約のために、当院ではネット予約機能を導入しております。24時間ネット予約の申し込みが可能のため、普段お仕事や育児で多忙な方でも、いつでも検査予約ができる環境です。



05 女性医師による内視鏡検査を実施

女性でも安心して検査を受けられる環境を整えております。どなたでも検査を身近に受けられるよう心がけております。



07 胃・大腸カメラを同日実施可能

胃カメラと大腸カメラを同じタイミングで行うことができます。検査のために拘束される時間が非常に短くなり多忙な方にお勧めです。



09 駐車場完備

当院は駐車場を完備しておりますので、遠方患者様でもご来院いただけます。



06 院内で下剤が飲める気楽に大腸カメラ

下剤を自宅で飲むことが困難な方のために、当院の施設内で下剤を飲めるスペースを確保しています。看護師が常駐していますのでご安心ください。



08 検査結果説明は一番丁寧に行います

内視鏡検査が終わった後は、当院医師から何よりも「丁寧であること」を大切にした検査結果説明を行っています。質問があればいつでもご指摘ください。



10 平日忙しい方向け土日の検査に対応

平日に忙しくて内視鏡検査ができない方のために優先的に日曜日の内視鏡検査枠をご用意しております。

胃内視鏡検査（胃カメラ）の流れ

● 1. 検査前日

常用薬は基本的には服用していただいて問題ありませんが、種類によっては休薬が必要なものもあります。事前に常用薬について、必ずご相談ください。

夕食は夜8時まで済ませて下さい。極端に消化の悪いものは食べないようにお気をつけください。

また、夜8時以降は、水、お茶、スポーツドリンクなど透明な飲料以外の飲食は避けてください。



● 2. 検査当日の朝

服用されたいお薬がある場合は事前にご相談ください。当日は、検査1時間前までであれば水、お茶、スポーツドリンクなど透明な飲料以外も少量であれば、お飲みいただいてもかまいません。

検査予約時間の30分前までにクリニックに来院していただき、受付に診察券と検査の同意書を提出してください。

ご希望がある場合、検査時に鎮静剤を使用しますが、検査後は車、バイク、自転車の運転ができませんのでお気をつけ下さい。



● 3. 検査

検査時間は10分程度が一般的です。極稀に20分程度お時間がかかる場合もあります。検査中に、もしも異常な発赤や盛り上がりといった、がんを疑う病変や潰瘍があれば、先端の鉗子口から処置具を出して組織を採取します。

鎮静剤を使用されている場合は、検査終了後に鎮静剤の効果が切れるまでお休みいただきます。



● 4. 検査結果の説明

医師が検査時に撮影した画像を見ながら、検査結果の説明を行います。がんの可能性や消化器に関する疾患など、幅広い視点で検査結果をご説明致します。

病変組織を採取した場合は、病理結果がおおよそ10日程で明らかになりますので、後日再来院をしていただく必要があります。



大腸内視鏡検査（大腸カメラ）の流れ

● 1. 事前受診

現在、服用している薬や既往症がある場合には、必ずご相談ください。普段、便秘気味の方には数日前から下剤を服用していただく場合もあります。

検査実施数日前のお食事に関する注意事項などがございますので、丁寧にご説明させていただきます。



● 2. 検査前日

前日は朝食から消化の良いものだけをとる必要があります。もしご自身で準備が難しいようであれば、大腸カメラ検査専用の検査食を薬局でご購入いただけますのでご相談ください。

水分は水やお茶、スポーツドリンクなど透明なものをできるだけ多めにとります。夕食は、夜8時までに済ませてください。就寝前、午後10時頃になったら下剤薬を飲みます。



● 3. 検査当日の朝

喉が渇いたり、空腹感があつたりしたら水やお茶など透明なものを飲んでください。（糖分を含んだ飲物はお控えください。）

検査の4～6時間前に、水に溶かした前処置用の腸管洗浄液を飲み始めます。これを1～2時間かけ、数回に分けて飲んでいきます。



● 4. 検査

洗浄液の効果が落ち着いたら、検査1時間前までに来院してください。検査に要する時間は、20～30分が目安です。もし、腸の粘膜に異常な発赤や盛り上がりといったがんを疑う病変やポリープが見つかったら、精密診断をした上で、病理組織やポリープをその場で採取します。検査後は20～30分程度、休憩していただきます。



● 5. 検査結果の説明

医師が検査時に撮影した画像を見ながら、検査結果の説明を行います。がんの可能性や消化器に関する疾患など、幅広い視点で検査結果をご説明致します。

病変組織を採取した場合には、病理結果がおよそ10日程で明らかになりますので、後日再来院をしていただく必要があります。



内視鏡検査料金

【胃】内視鏡検査

検査（治療）内容	1割負担	3割負担
胃カメラ検査のみ（※1）	約2,000円	約6,000円
胃カメラ 病理組織検査	約3,000円	約9,000円
アニサキス除去（内視鏡的異物除去）	約5,000円	約15,000円

【大腸】内視鏡検査

検査（治療）内容	1割負担	3割負担
大腸カメラ検査のみ（※1）	約2,500円	約7,500円
大腸カメラ 病理組織検査	約3,000円	約10,000円
大腸ポリープ切除	約8,000円	約20,000 ～30,000円

（※1）内視鏡検査のみの費用となります。別途初診料などが追加されます。

（※2）検査方法によって多少金額が変動致します。

（※3）上記料金表は参考金額です。

（※4）基本的には保険が適用されますが、医師の判断によっては自費になる場合があります。

金沢消化器内科・内視鏡クリニック 野々市中央院



〒921-8821 石川県野々市市白山町438番地

■アクセス



診療科目：
内科・内視鏡内科
消化器内科・肝臓内科
肛門科

TEL : 076-259-0378



HPはこちら

	月	火	水	木	金	土	日	祝
8:00~13:00	●	●	●	●	●	▲	■	—
14:00~18:00	●	●	●	●	●	▲	■	—

▲ : 8時~16時 ■ : 9時~16時 (完全予約制)



日本の死因第一位は圧倒的に悪性新生物(いわゆる『がん』)です。その中でも特に大腸がんは近年増加傾向にあります。

医師になってから現在まで、その大腸がんを中心に、胃がん・食道がんをはじめとする消化器がんの内視鏡検査から外科手術、化学療法、放射線治療、緩和治療と幅広く携わってきました。

その中で最も重要なことは何か。それは早期発見・早期治療です。進行した状態でのがん治療は苦痛を伴うものが多く、根治に至らない方が多くなります。その様な方を出来る限り減らしたい。そんな思いから今回、野々市市での開業を決意しました。

近年増加傾向にある大腸がんについては、やはり大腸がんに至る前のポリープで切除を行うこと。胃がんの予防のためにはピロリ菌を除菌し、その後もきちんと内視鏡検査を行うこと。これが最も大きいと考えます。

そのために重要な内視鏡検査ですが、「痛い」「苦しい」「恥ずかしい」などのイメージがあり、検査を受けることに消極的となりがちです。当院では「痛くない」「苦しくない」内視鏡検査を受けられますので、是非一度ご来院ください。

消化器がんの予防のために検査を受けることは重要ですが、それと同時に日頃の生活習慣が非常に大切となります。当院では幅広い疾患に対する治療ができますので、かかりつけ医としても患者様の健康管理に寄与できることと思います。ぜひ健康寿命を伸ばし、元気に生き生きとした人生にしていきましょう。

金沢消化器内科・内視鏡クリニック 野々市中央院 院長 中村文保